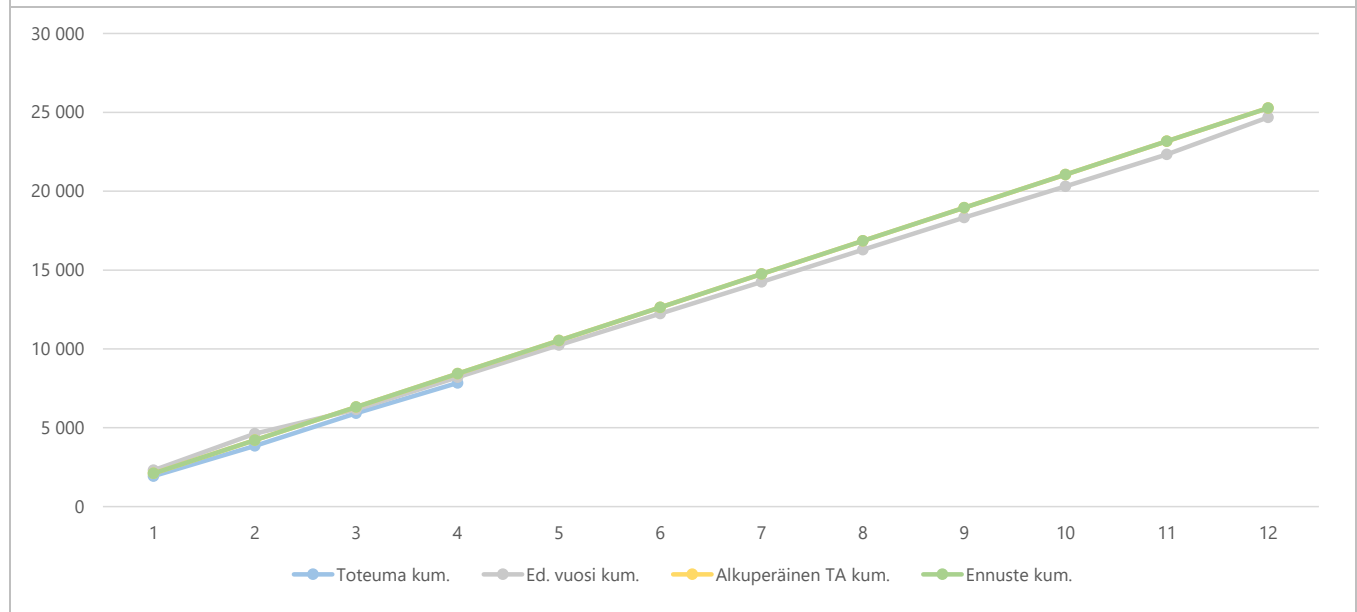


1) Tuloslaskelma (käyttötalous) €1 000	* MTA = muutettu talousarvio				** TA = alkuperäinen talousarvio							
	Kum.	Tot.-%	Kum.	Tot.-%	MTA 2023*	Ennuste	Ennuste	Ennuste		TP	Ennuste	
	4/2023	/ MTA*	4/2022	/ TP 2022		2023	/ MTA*	TA 2023**	/ TA**	2022	/ TP 2022	
Toimintatuotot	7 840	31,0%	8 199	33,2%	25 271	25 271	100,0 %	25 271	100,0%	24 684	102,4%	
Myyntituotot	1 239	36,8%	1 381	37,5%	3 368	3 368	100,0 %	3 368	100,0%	3 686	91,4%	
Maksutuotot	4	1,4%	4	1,8%	270	270	100,0 %	270	100,0%	236	114,4%	
Muut toimintatuotot	6 597	30,5%	6 813	32,8%	21 633	21 633	100,0 %	21 633	100,0%	20 762	104,2%	
Valmistus omaan käyttöön					100	100	100,0 %	100	100,0%	290	34,4%	
Toimintakulut	-9 524	35,1%	-8 660	32,7%	-27 109	-27 109	100,0 %	-27 109	100,0%	-26 487	102,3%	
Henkilöstökulut	-1 756	29,6%	-1 690	30,1%	-5 941	-5 941	100,0 %	-5 941	100,0%	-5 617	105,8%	
Palvelujen ostot	-5 341	39,3%	-4 708	33,6%	-13 585	-13 585	100,0 %	-13 585	100,0%	-14 026	96,9%	
Aineet, tarvikkeet ja tavarat	-2 220	36,3%	-1 755	33,7%	-6 108	-6 108	100,0 %	-6 108	100,0%	-5 199	117,5%	
Avustukset					-100	-100	100,0 %	-100	100,0%	-100	99,6%	
Muut toimintakulut	-207	15,1%	-507	32,9%	-1 374	-1 374	100,0 %	-1 374	100,0%	-1 544	89,0%	
Toimintakate	-1 684	96,9%	-461	30,5%	-1 738	-1 738	100,0 %	-1 738	100,0%	-1 513	114,8%	
Rahoitustuotot ja -kulut	-6		0	1,0%						-15		
Vuosikate	-1 689	97,2%	-461	30,2%	-1 738	-1 738	100,0 %	-1 738	100,0%	-1 528	113,7%	
Poistot ja arvonalentumiset	-5 404		-5 079	32,4%						-15 659		
Tilikauden tulos	-7 093	408,2%	-5 540	32,2%	-1 738	-1 738	100,0 %	-1 738	100,0%	-17 187	10,1%	
Tilikauden yli-/alijäämä	-7 093	408,2%	-5 540	32,2%	-1 738	-1 738	100,0 %	-1 738	100,0%	-17 187	10,1%	

Luottamuksellinen

2a) Kumulatiiviset toimintatuotot
(vertailu edelliseen vuoteen, muutettuun talousarvioon ja ennusteeseen)
€1 000



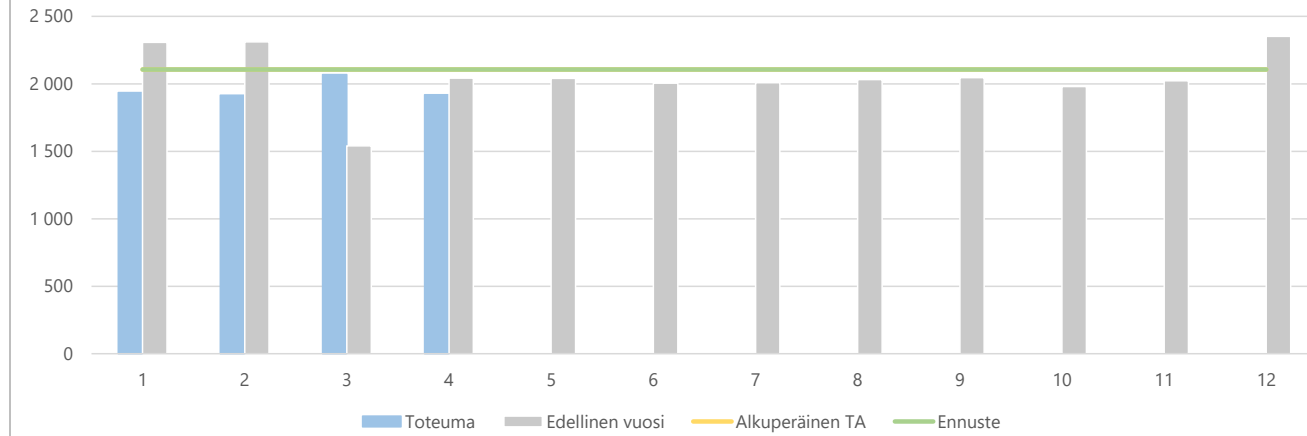
2b) Toimintatuottojen kuukausitoteumat

(vertailu edelliseen vuoteen, muutettuun talousarvioon ja ennusteeseen)

KUUKAUSIRAPORTTI

Luottamuksellinen

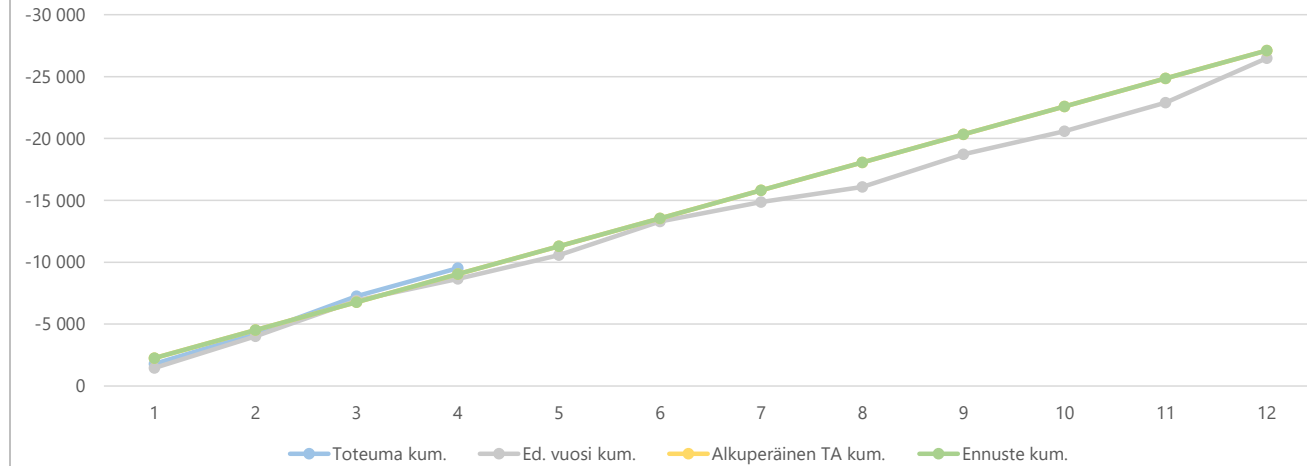
€1 000



3a) Kumulatiiviset toimintakulut

(vertailu edelliseen vuoteen, muutettuun talousarvioon ja ennusteeseen)

€1 000

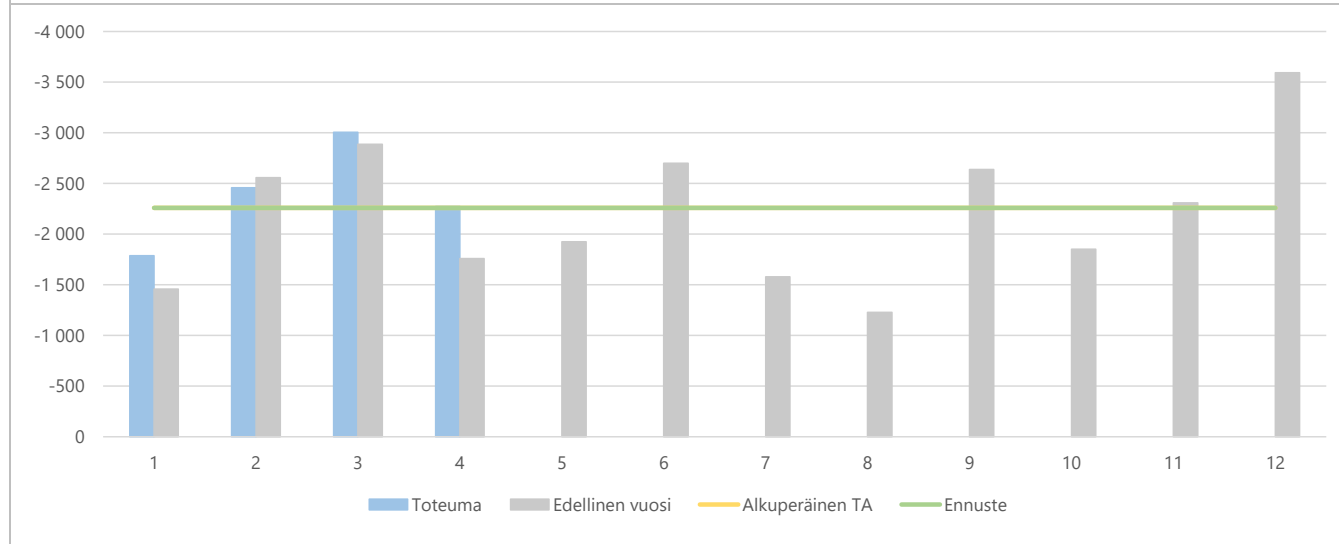


3b) Toimintakulujen kuukausitoteumat
(vertailu edelliseen vuoteen, muutettuun talousarvioon ja ennusteeseen)

KUUKAUSIRAPORTTI

Luottamuksellinen

€1 000



4) Toimintatuotot

yksiköittäin

€1 000

* MTA = muutettu talousarvio ** TA = alkuperäinen talousarvio

	Kum.	Tot.-%	Kum.	Tot.-%	Ennuste	Ennuste	Ennuste	TP	Ennuste
	4/2023	/ MTA*	4/2022	/ TP 2022	2023	/ MTA*	TA 2023**	2022	/ TP 2022

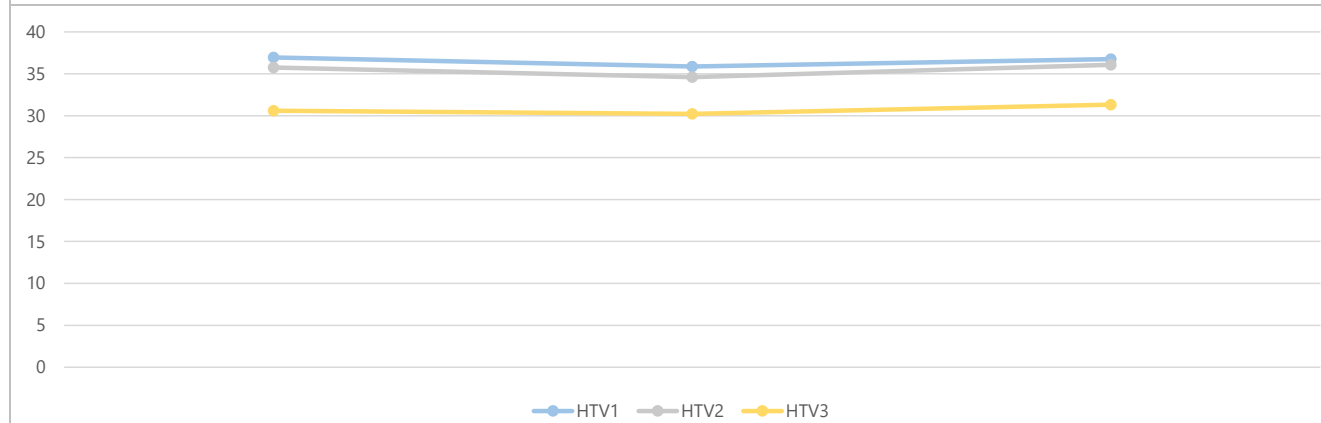
Tilitaso4 300 TOIMINTATUOTOT

Riviotosit	Toteuma_ki	Tot.-% MTA	Edellinen vu	Tot.-% TP_€	MTA koko vu	Ennuste ko	Ennuste/MT	Alkup. TA k	Ennuste/T_	TP_ed vuos	Ennuste/TP_	ed vuosi 2
Yhdyskuntatekniikka	148	18,6%	355	39,9%	798	798	100,0%	798	100,0%	890	89,6%	
183550 Tilapalvelut (taseyksikkö)	7 692	31,4%	7 844	33,0%	24 474	24 474	100,0%	24 474	100,0%	23 794	102,9%	
Yhteensä	7 840	31,0%	8 199	33,2%	25 271	25 271	100,0%	25 271	100,0%	24 684	102,4%	

6a) Kumulatiiviset henkilötyövuodet (HTV1, HTV2 ja HTV3)

KUUKAUSIRAPORTTI

Luottamuksellinen

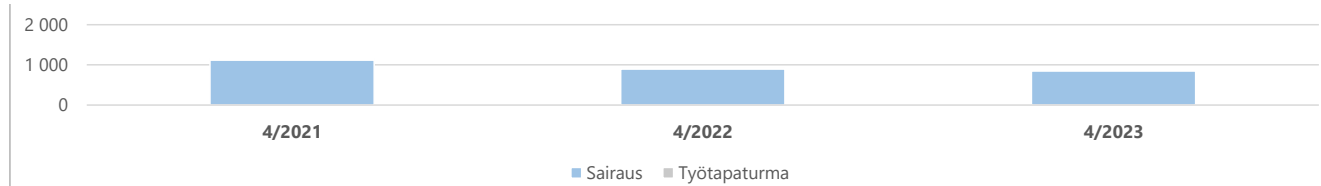


HTV3	30,6	30,2	-0,4	-1,3 %	31,3	1,1	3,6 %
------	------	------	------	--------	------	-----	-------

HTV1 = palveluksessaolopäivien lukumäärä kalenteripäivinä / 365 * (osa-aikaprosentti/100)

HTV2 = palkallisten palveluksessaolopäivien lukumäärä kalenteripäivinä / 365 * (osa-aikaprosentti/100)

HTV3 = palveluksessaolopäivien (vähennetty kaikki poissaolot) lkm kalenteripäivinä / 365 * (osa-aika-%/100)

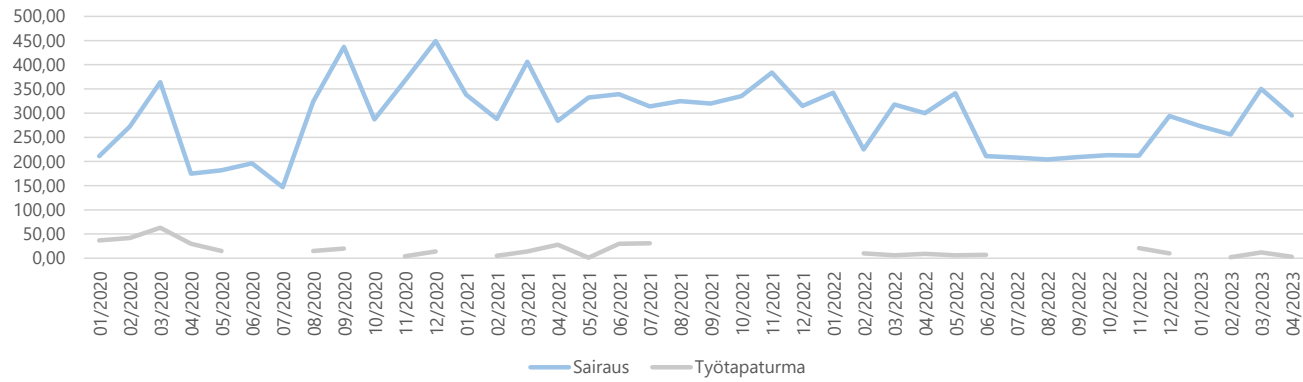


	4/2021	4/2022	Muutos	Muutos	4/2023	Muutos	Muutos
Sairaus	1 124	898	-226	-20,1 %	855	-43	-4,8 %
Työtapaturma	32	25	-7	-21,9 %	17	-8	-32,0 %
Yhteensä	1 156	923	-233	-20,2 %	872	-51	-5,5 %

7b) Terveysperusteisten (= sairaus ja työtaturma) poissaolojen kuukausitoteumat kalenteripäivät

KUUKAUSIRAPORTTI

Luottamuksellinen



Vakituisen henkilöstön lukumäärä	110	109	-0,9 %	106	-2,8 %
----------------------------------	-----	-----	---------------	-----	---------------

Vaihtuvuus% = Vakituisten päättyneet palvelussuhteet / vakituisen henkilöstön lukumäärä